

ЕВГ СВАРОЧНАЯ МАШИНА
ТИПА С-325/102

0.1033

Рабочие характеристики

Макс. ширина сетки

(= макс. длине поперечной
проволоки)

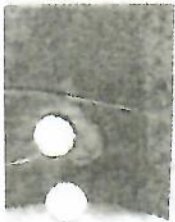
2750 мм

Макс. ширина свариваемого
полотна сетки (= макс. расстоянию
между крайними продольными
проводами.

2600 мм

Шаг между продольными проводами

100, 150, 200,
300 мм регули-
мые промежуто-
чные величины
по желанию 50 мм



Шаг поперечных проводов

50

50 - 400 мм с бесст-
пенчатой регулировк

Специальная оснастка

Перемещение и регул-
рование шага попере-
чных проводов во вр-
мя сварки.

Продольные проволоки

предварительно рихтованные
и отрезанные от бунта

4,0 - 8,0 мм
4,0 - 12,0 мм

при шаге продольных проводов

100 мм

27 проволок до 7,0

150 мм

18 проволок до 8,0

Поперечные проволоки:

предварительно рихтованные
и мерной длины

^{10+10 =}
4,0 - 12,0 мм

Макс. диаметр всех проводов

24,0 мм

(= сумма диаметров проволоки)

при шаге продольных проводов

100 мм 20 мм ^{10+10 мм}

150 мм 24,0 мм ^{12+12 мм}

Макс. скорость

100 поперечн. прово-
мин, регулируется
бесступенчато